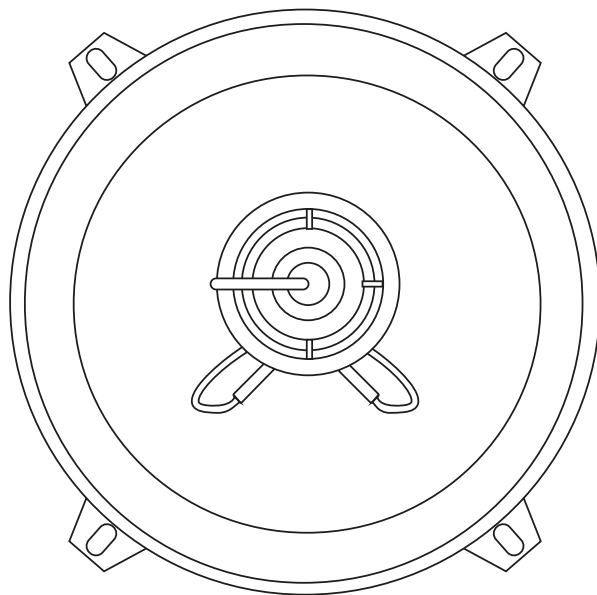


SOUNDMAX

SM-CSL502



13-cm 2-way coaxial acoustic system

Instruction manual

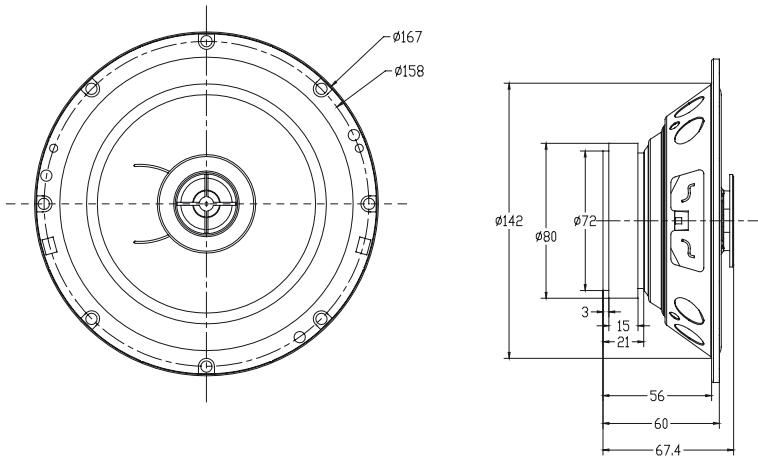
**13-см 2-полосная коаксиальная
акустическая система**

Руководство по эксплуатации

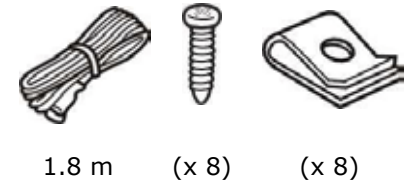
Dear customer!

Thank You for purchasing our product. Speaker system designed for installation in vehicle and work as a sound emitter in conjunction with the head unit.

Description



The set of acoustic system includes:
 acoustic system
 metal grill – 2 pcs
 speaker wire – 2 m
 screw – 8 pcs
 clip – 8 pcs



1.8 m

(x 8)

(x 8)

Important safeguards

- The owner's manual contains important operating and maintenance instructions for your safety. It is necessary to refer the manual.
- Do not install the speakers where they may be subjected to excessive heat moisture, dust or where they will be kicked repeatedly, brushed or bumped.
- Before mounting and connecting the wires be sure that wire of the negative pole terminal is disconnected from accumulator. Nonobservance of this demand may cause the short circuit or fire.
- To prevent short circuit never put or leave any metal objects (e.g. coins or metal tools) inside the acoustic system.

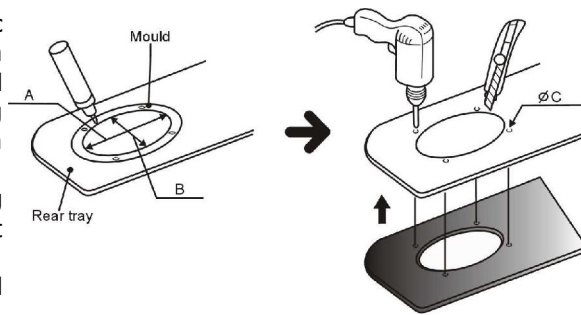
- Make absolutely sure that the terminals for the speakers are connected to the proper outputs from the music source.
 - Never run the wiring on the outside of the vehicle or under it where it can be damaged by road hazards or the moving parts of the vehicle. Use existing wire channels, sills, panels and molding strips inside the vehicle to hide the wiring for safety and a neat appliance.
 - Make sure the wire of the negative pole terminal is disconnected from accumulator while connecting the speaker terminals. Turn on the various components and slowly advance the volume. Remember to check and re-check all connections to insure proper installation and use.
 - Do not continuously use the speaker system beyond the nominal power handling capacity.
 - Keep recorded tapes, watches, and personal credit cards using magnetic coding away from the speaker system to protect them from damage caused by the magnets in the speakers.
 - If you cannot find the appropriate mounting location, consult your car dealer or your nearest dealer before mounting.
- CAUTION : Take extreme caution when working near the gas tank, gas lines, brake or hydraulic lines and electrical wiring.

Mounting the speakers

Installation kits are available from your dealer or local stereo shop to help make your installation easy. These kits also give your installation a clean, custom appearance. Questions about installations methods please consult a professional auto sound dealer/installer for assistance.

- Choose the place of installation for acoustic system. For most acoustic system stipulated regular places in the automobile approach. In this case you need to know only assembly depth. Before installation acoustic system check up their assembly depth.
- At a choice of a non-standard arrangement of speakers at which it is necessary to cut them in panels of the automobile, use a mould (not included). For achievement of ideal arrangement of acoustic system keep up geometry of a mould, as it is very important for correct installation of your system (A=B=130 mm, ØC=5 mm).

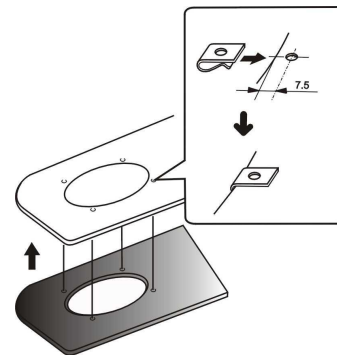
- If it will be necessary to cut steel, reinstall the cosmetic panel in place and use the hole you have previously cut as a template. This will help to insure proper cutting and a good fit. Now, mark the locations for the speakers mounting screws, remove the panel and drill the screw holes. When finished you may replace the panel.
- After cutting and drilling all holes, inspect the mounting areas for any metal burrs or rough edges. File any area that may interfere with the mounting of the speaker.
- Clean any metal shavings from the mounting area and check for areas in which water may enter the speaker cavity. Treat the area for water protection when necessary.



Securing the speakers

- Position the speaker into the mounting hole and re-confirm the correct mounting location and hole placement.
- Screw clips are provided to ensure a snug fit. These should be placed over the metal surface and line up the hole you have previously drilled with the screw clip. Place the speaker into the hole, align the holes and proceed to insert the screws. Be sure to tighten the screws evenly so that it will not warp the speaker frame.
- Turn your system back on and confirm the speakers operation first at a low volume and then you may increase the volume as you desire.
- After installation acoustic system and having tested it the speaker grill will have to be inserted. Turn on you system and follow these steps carefully:

- locate the speaker grill;
- now carefully inspect the place where the speaker grill will be mounted – there should be no blowholes;
- fix the speaker grill by screws.



If unit fails to operate properly

Carefully read the instruction to make sure the unit is being operated properly. Check the following before you take your unit to the local dealer for repair.

Symptom	Possible cause	Solution
No sound	The volume control regulator set in the minimal position	Adjust sound level
	Bad power connections	Check to see that all the power and speaker leads are securely connected
	The audio cassette receiver is damaged	Take your unit to the local dealer for repair
Unnatural sound	Acoustic system cables are connected without observance of polarity (+ or -)	Check to see that all the power and speaker leads are securely connected
	Damage speaker wire or speaker	Replace the speaker or speaker wires
	The audio cassette receiver is damaged	Take your unit to the local dealer for repair

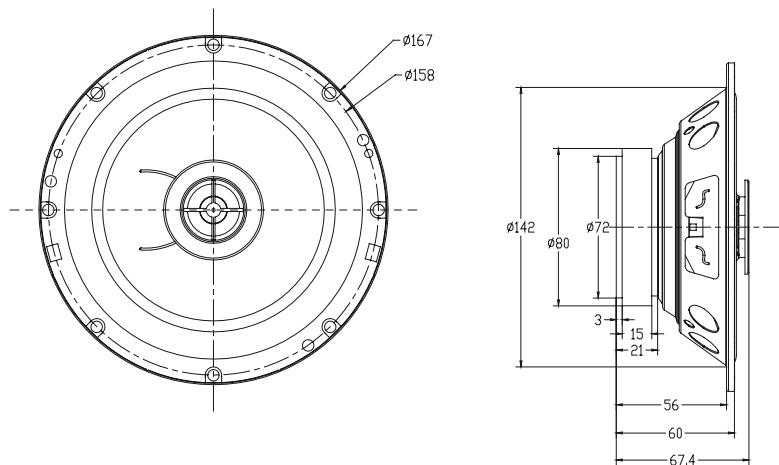
Note: Good ground connections eliminate most electrical noise problems and require tight contact with the metal vehicle chassis. Remove plastics, paint or rust for good electrical contact.

Specification

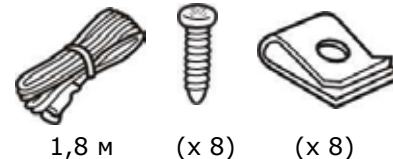
Loudspeaker cone	woofer: polypropylene cone tweeter: 30 mm neodymium mylar dome tweeter
Magnet	ferrite 5.4 Oz (153 g)
Peak output power	180 W
Rated output power	70 W
Impedance	4 Ohm
Sensitivity	90 dB
Frequency response	70 - 21000 Hz
Dimensions	138.5 x 49 mm
Net weight	0.38 kg

Уважаемый покупатель!

Благодарим Вас за покупку нашего изделия. Акустическая система предназначена для установки в транспортное средство и работе в качестве звукового излучателя совместно с головным устройством.

Описание

В состав комплекта входит:
 акустическая система
 защитные металлические
 решетки – 2 шт.
 провод – 2 м
 винт – 8 шт.
 хомут – 8 шт

**Меры безопасности**

- В руководстве указаны важные указания по эксплуатации и уходу. Сохраните руководство по эксплуатации для последующего использования.
- Не устанавливайте динамики на неровной поверхности, а также в местах, подверженных воздействию влажности, высокой температуры, пыли и сильной вибрации.
- Перед креплением и подключением проводов убедитесь в том, что провод от отрицательной клеммы (-) аккумулятора отсоединен. Несоблюдение этого требования может привести к возникновению короткого замыкания или пожара.

- Чтобы предотвратить возникновение короткого замыкания, никогда не кладите и не оставляйте никаких металлических предметов (например, монет или металлических инструментов) внутри акустической системы.
 - Убедитесь, что клеммы проводов динамиков подключены к соответствующим выходным зажимам автомагнитолы.
 - Никогда не прокладывайте электропроводку с внешней стороны автомобиля или под ним, где она может быть повреждена неровностями на дороге или подвижными деталями автомобиля. При установке динамиков для маскировки и сохранности электропроводки, используйте предусмотренные заранее места, такие как пороги, панели и обшивку салона.
 - Во время подключения клеммы проводов убедитесь, что провод от отрицательной клеммы (-) аккумулятора отсоединен. Проверьте все соединения и убедитесь в правильности подключения, для обеспечения идеальной работы акустической системы.
 - Избегайте длительного превышения номинальной мощности звукового сигнала, подаваемого на акустические системы.
 - Не держите вблизи от акустических систем кассеты с записью, часы или кредитные карточки с магнитным кодом во избежание их повреждения под воздействием магнитов, имеющихся в динамиках.
 - Если Вы самостоятельно не можете найти подходящее место для установки акустических систем, обращайтесь за советом в ближайшую автомобильную мастерскую или к ближайшему дилеру.
- Внимание : Соблюдайте технику безопасности при работе около бензобака, газовых магистралей, гидравлических линий и линий электропроводки.

Установка акустической системы

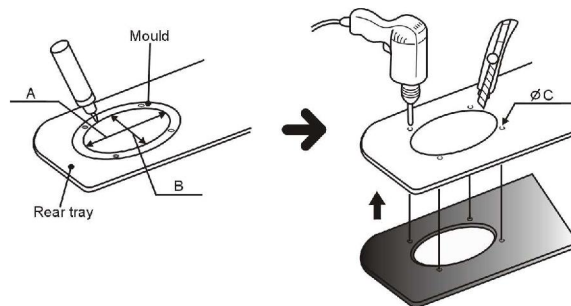
Наборы инструментов для установки автомобильной акустической системы можно приобрести у Вашего дилера или в местном магазине аудио аппаратуры. Эти наборы помогут Вам легко произвести установку динамиков. Со всеми вопросами, связанными с методами установки акустических систем, обращайтесь к профессиональным дилерам автомобильной аудио аппаратуры.

- Выберите место установки автомобильной акустической системы. Для большинства динамиков подходят предусмотренные штатные места в автомобиле. В этом случае Вам понадобится знать только монтажную глубину. Перед установкой динамиков проверьте их монтажную глубину.

- При выборе нестандартного расположения динамиков, при котором необходимо врезать их в панели автомобиля, используйте шаблон (не входит в комплект поставки). Для достижения идеального расположения акустической системы следите за геометрией шаблона, так как точность размеров влияет на качество установки акустической системы (A=B=130 мм, ØC=5 мм).

- Если под декоративной панелью проходит металлический корпус автомобиля, тогда для установки акустической системы Вам необходимо действовать следующим образом:

- снимите декоративную панель;
- вырежьте посадочное место по шаблону;
- на металлическом корпусе сделайте разметку отверстий для установки крепежных винтов;
- просверлите отверстия под крепежные винты.
- После того, как отверстия вырезаны, проверьте место установки на наличие неровных поверхностей и краев. Отшлифуйте поверхности, которые могут помешать установке акустической системы.
- Удалите металлическую стружку с места установки динамиков и проверьте его на наличие пустот, куда может попасть вода.
- Установите акустическую систему в подготовленные места и еще раз убедитесь, что ее расположение выбрано правильно.
- В комплект динамиков входят хомуты, которые должны располагаться на металлической поверхности корпуса автомобиля и совпадать с просверленными до этого отверстиями. Закрепите хомуты с помощью винтов и убедитесь, что при этом каркас динамика не деформировался.
- Включите автомагнитолу на минимальном уровне громкости и проверьте, что динамики работают. После этого Вы можете установить необходимый уровень громкости.



Причины неисправности акустической системы

Если Ваша акустическая система по каким-либо причинам не работает, то прежде чем обращаться в сервисный центр, внимательно прочитайте данную инструкцию.

Признак	Возможная причина	Устранение
Нет звука	Регулятор громкости установлен в минимальное положение	Установите оптимальный уровень громкости
	Поврежден провод подключения динамика или сам динамик	Проверьте провод или динамик
	Автомагнитола не исправна	Обратитесь в сервисный центр
Неестественный звук	Кабели акустической системы подключены без соблюдения полярности (+ и -)	Правильно подключите провод в соответствии с примером подключения
	Автомагнитола не исправна	Обратитесь в сервисный центр

Внимание : Правильное заземление является гарантом хорошего звучания Вашей акустической системы. Тщательно очистите поверхность, предназначенную для подключения заземляющего провода, от краски, ржавчины и других загрязнений.

Технические характеристики

Диффузор	НЧ: диффузор из полипропилена ВЧ: 30-мм майларовый купольный твитер с неодимовым магнитом
Магнит	5.4 унции (153 г)
Максимальная выходная мощность	180 Ватт
Номинальная мощность	70 Ватт
Сопротивление	4 Ом
Чувствительность	90 дБ
Диапазон воспроизводимых частот	70-21000 Гц
Размеры	138,5 x 49 мм
Вес нетто	0,38 кг

Не подлежит обязательной сертификации

Произведено:
Фенгшун Пеййинг Электро-Акустик Ко., Лимитед
Номер 288 Шунфа Род, Тангкенг, Фенгшун,
Гуангдонг, Китай
+86 750-3189563

Изготовитель:
«ТЕХНО ЭЛЕКТРИК ЛИМИТЕД»
801 Лук Ю Билдинг, 24-26 Стэнли Стрит,
Сентрал, Китай

Месяц и год изготовления нанесены на стикере баркода на упаковке и на гарантийном талоне в формате ММ.ГГ, где ММ – месяц изготовления, а ГГ – последние две цифры года изготовления.

Хранение и транспортировка:

Упакованные изделия допускается транспортировать всеми видами транспорта в условиях 5 ГОСТ 15150 при температуре не ниже минус 10 °С и при защите их от прямого воздействия атмосферных осадков и механических повреждений. Изделия следует хранить в условиях 1 по ГОСТ 15150 при отсутствии в воздухе кислотных, щелочных и других агрессивных примесей. При транспортировании и хранении упакованные изделия должны быть уложены в штабели, контейнеры или стеллажи. Количество рядов в штабелях должно быть установлено в зависимости от габаритных размеров и массы упакованных изделий и указано в ТУ на изделие конкретной модели.

Безопасная утилизация

Ваше устройство спроектировано и изготовлено из высококачественных материалов и компонентов, которые можно утилизировать и использовать повторно. Если товар имеет символ с зачеркнутым мусорным ящиком на колесах, это означает, что товар соответствует Европейской директиве 2002/96/ЕС. Ознакомьтесь с местной системой раздельного сбора электрических и электронных товаров. Соблюдайте местные правила. Утилизируйте старые устройства отдельно от бытовых отходов. Правильная утилизация вашего товара позволит предотвратить возможные отрицательные последствия для окружающей среды и человеческого здоровья.



Уважаемый покупатель!

Благарный Вас за покупку продукции торговой марки SOUNDMAX и доверие к нашей компании. SOUNDMAX гарантирует высокое качество и надежную работу своей продукции при условии соблюдения технических требований, описанных в руководстве по эксплуатации. Руководство на русском языке прилагается.
И изготовитель: ТЕХНО ЭЛЕКТРИК ЛИМИТЕД
Юридический адрес: 801 Луик У Билдинг, 24-26 Стэнли Стрит, Централ, Китай
Сделано в Китае

Срок службы изделия в товарном знаком SOUNDMAX, при эксплуатации продукции в рамках гарантийных условий и соблюдении правил пользования, приведенных в руководстве по эксплуатации, составляет 5 (пять) лет со дня передачи изделия потребителю. Срок службы установлен в соответствии с действующим законодательством о защите прав потребителей. Изготовитель обращает внимание потребителей, что при соблюдении данных условий срок службы изделия может значительно превзойти указанный изготовителем срок. Гарантия на аксессуары составляет 2 недели с момента покупки, далее гарантия действует только на устройства.
Продукция сертифицирована на соответствие нормативным документам РФ (ГОСТ, СНИП, Нормы и т.д.)

Город	Наименование ЦС	адрес	Телефон
Набережные Челны	ТриО	проспект Вавилова д.20	8552-359002 8552-359042 8552-592358
Нальчик	Альфа-Сервис	пр. Ленина 24	(8662)120430
Нижний Новгород	Про-Сервис	ул. Вахеева, д. 115404.	(8332) 255981
Нижний Новгород	Радуга-Н.Новгород	ул. Комсомольская, 17/1	(8131)293920 8(813)566818
Новокузнецк	Лидер	Кемеровская обл., г. Новокузнецк, пр. Дружбы, 58	8(3843)777377; 89515761444.
Новосибирск	Аризон-Сервис	ул. Советская, 14	8(917)83115.630395
Новосибирск	Машх	ул. Таварского, д. 3	7383349570
Новосибирск	Ремит	Титова, 25	8383343088
Новосибирск	Сиб-мастер	ул. Пушкина, 5	8(962)824-1488, 8(913)362-0950
Омск	Дилтонсма	ул. Перматова 154 (д.Омск)Дилтонсма-сервис	(383) 36-74-01
Орел	АРС	ул. Комсомольская, д. 100	(4862)651506
Оренбург	СервисБелителера	ул. Конституции СССР, д.4	(352)60-36-60
Орск	АИС-сервис	Оренбургская область, г. Орск, ул. Багуманова, д. 25	(3527) 338443
Орск	Гранд-сервис	Оренбургская обл., г. Орск, ул. Громоушная д.11А	8 3537 20 678 59877386019, 89619313603
Пенза	Партнер-Сервис	ул. Светлая,3	(8412)584507
Пермь	ООО "РГВ-Сервис"	ул. Мира д.56	+710422209848
Пермь	Телмост-Сервис-ПТ	ул. Плеванова 12 (южный этаж). Тел.: (342) 2465001	7802471695
Псков	Ремонт и Сервис ООО	ул.Кубовской длевни, 6	8112558630
Ростов-на-Дону	Оптима-Сервис	ул.Шолохова, д. 6	8(863)230-31-31
Ростов-на-Дону	Сервис-Росток ООО	пр.Шолохова, д. 7	(863) 299-0500
Рязань	Сервисный центр (План-Сезамы)	Куйбышевское шоссе, д.21, литера А, офис 1.	8(4912) 21-07-34, 25-15-80
Самара	Партнер ТЦ (Радиомод)	ул. Сафарица, 74	(8(846) 2018715, 8(904) 9923388
Самара	Спец.мастер	ул.Ленинградская 100/Ленинская, д.66	тел.(846)990-31-51 (846)240-68-17, 8(917) 161-46-17
Санкт-Петербург	Платин	Большой Самойловский проспект, д. 52	(812)1202900, 3202227
Санкт-Петербург	Платин Сервис	Лыковой пр. д. 52 д. 2 лит.А, 8-812-2475-733	324-75-33 / 71905234-31
Санкт-Петербург	Про-сервис	Лыковская пр. д.12, лит.А, оф.421	8-800-770-78-87, доф. 447-03
Саратов	Саратов	пр. В. Сараяна, д. 95	(8452)82-84-72
Севастополь	Диалонга	ул. Покровская, 28б	8992 555643, 8992 453999
Севастополь	Варенбуд В.И. ИП	Армгельская обл., г. Севастополь, ул. Боткина, д. 3, 2 подъезд, 1 этаж	(8184) 56-72-21
Свердловск	НК-Центр	ул. Некрасова, 17/1	(3652)227711; 36523644573;
Симферополь	Симферополь	ул. Бугая, 7	+7972769894
Смоленск	Олимпия (Виктория Сервис)	ул. Тенишовой, д. 19	(4812) 403-600
Ставрополь	Ремонт сервис	ул. Пирогова, д. 37, офсн11.	(8652) 55-17-48, +78187858429
Старый Оскол	Экспресс-Сервис	мкр.Силичовский д.1	8472542100
Сургут	Про-сервис	пр.Т.Комсомольский, д.13	8-800-770-78-87 доф. 714-27
Сыктывкар	Телсервис	ул. Герасимова, 25	(8212)1291220
Тамбов	Телсервис ООО СЦ	ул.Фрунзе 10	(8834) 283048
Тамбов	Вега-ТамбовСервис	ул. Коминтерна, д.69	(4752) 73-94-01
Тамбов	Рубин-Сервис-Т.ОУО	ул.Н.Викторов, д.2А	(4752)45161503731
Тверь	Юмкс	ул. Хрюмова, д. 4	(4822)652-304, (4822)596-239,
Тольятти	Про-сервис	ул. Партизанская, д.19	8915774605
Томск	Макс-Сервис	ул. Киевская, д. 101	(3822)432758,3822433569
Тула	Крылов Игорь Юрьевич ИП	Н.Руднева д.28	(48472)355-399
Тюмень	Тюмень	ул. Ресурсы д.169/6	73452201905
Тюмень	СВ-Сервис	ул. Софьи Комаровской 11/7	3425495005
Улан-Удэ	СТ-Сервис	пр.Ленинблагостный 5А	25012107789
Улан-Удэ	Тек-Сервис	ул.Жардана д.138	830121409645
Ульяновск	Мастер Сервис ООО	ул.Ильинская д.41	8422284335; 8422394331
Ульяновск	Платин Сервис	ул. Пирогова, д.59	(8969)2121951
Уфа	Импорг-сервис	проспект Сапатава Клэвара, д.59	(347)228-17-10
Хабаровск	НООС ПК	ул.Тимошенковская, д.165	(8412) 72-12-32
Челябинск	Телсервиссервис	ул.Гагарина д.1 крп.1	8552623149
Челябинск	РемБелителера	ул.Промышленная 86	3512306890; 88002335556
Челябинск	Эксперт-Н ООО	Челюбинск д.302	83521110084
Чита	ДилКат	ул.Красноармейская, 14, помещение 1	8(30222)210850

Данная информация может быть изменена.
Более точные сведения о сервисных центрах в Вашем регионе доступны на сайте www.soundmax.ru

В случае возникновения проблем с оборудованием в Ваш региональный сервисный центр просим направить Ваши замечания, заполнив соответствующую форму в разделе «Обратная связь» на сайте компании.

Дизайн и технические характеристики могут быть изменены без предварительного уведомления.

Город	Наименование ЦС	адрес	Телефон
Армвир	Капур	ул. Комсомольская д.115	8 8137-38000
Архангельск	Дарина	8 182 204 030	
Астрахань	Хайтек-Сервисный центр ООО	ул. Ташкентская, 136	8 9276262084; 8 9608578787
Бачушат	Дилкс ООО	пр.Пролетарская д.111	3852-639402
Воронеж	Ремит	пр.т. Комсомольский, д.211	(3852) 240603, 240335
Владивосток	ВладивостокСервис	ул. Спасская д.19, корп.2, оф. 220	+7 41223 31-04-63
Владивосток	Благославина	ул. Зейская, 130	8-800-770-78-87 доф. 694-44
Волск	Вега-сервис АСЦ	ул.Славянская/11	(4832)522109
Волск	Бизнес	пер. Авиационный д.5, корп. 2	(4832) 620123
Вологодский	ОбрАТС СЦ	ул. Кочетова, д. 23А	(8162) 61-12-00, 33-59-18, 33-20-03
Владимир	Мастер-Сервис ООО	ул.Большая/Светлая, д.23	8 (4922) 33-10-79
Владимир	УПС	ул.Ангостров, 17а	(8442) 458-469, 90-30-30
Волгоград	СайТел	Проспект Ленина, 15	8442 600136 8967790154, 89093800025
Вологда	ООО "Серебряный Центр «Волгод»	ул. Новгородская, д.7	8172-539936, 8172-439969
Волоколамск	Вест-Сервис	Ленинский проспект 119а, корп. 2	74737362 27 69, +74737362 28 60
Воронеж	Коллекторская компания	ул.Блаженнова/Новострой д.13, корп.1	+7413208122
Воронеж	ОбрАТС Сервис ОАО	ул. Давыдовская, 1	473225-5630
Вороныжск	Акс	6 Победы 17	8313 25-80-83, 25-40-68
Дзержинск	Радуга Дзержинск	Нижегородской обл., ул. Чапаева 69/2	8(813)3281146
Дзержинск	Эплом сервис	Ульяновская обл., г. Дзержинск, ул. Октябрьская, д. 63	8(8423)512-86, 59, 91-644
Екатеринбург	АСЦ Мастерсгол	ул.Тематская 55	709276705959(343)3127205
Екатеринбург	Норд-сервис	ул.Давыдова,31	8(904)0767-07-17, 8(904)3790277
Екатеринбург	Про-сервис	ул.Светлана/Деревянная, 224	8-800-770-78-87 доф. 722-99
Иваново	Про-сервис	Ивановская обл., Иванский, Смирнова ул. дом №47	8-800-770-78-87 доф. 164-44
Иваново	ТРС-сервис	ул. Пролетарская, д.44А	+7 (4932) 30 08 05
Ижевск	Радуга (Бел-Голд-Сервис)	ул. Иванова, д.106а	3412455644
Иркутск	Телетел	ул.Пикунова, 156 (инкогнотный этаж/сказки с внешней стороны здания)	(3952) 53-75-28, 53-61-66, 71-72-00
Иркутск-Опа	Миакс-СЦ	ул.Советская,173	(8602)457386,417743
Казань	Слест	Пр. Ямалская, д. 38 оф. 108а	(843) 248-71-17
Казань	Элмет	пр.Ильинская д.3220	(843) 240-64-94
Камешкино	Телемост-Сервис	Свердловская обл., ул. Искра 336	3439-386590
Кемерово	Мастер-Сервис	пр-т.Ленина, 82	8(384)-2960-398
Киров	Ремит	ул.Ленина, д.19	8332025991 доф.304
Киров	Сервисный центр "Слест"	Омьский пр-т. 118а	(8332) 54-40-42
Киров	Телсерв	ул.Базова д.17	(8332) 70-34-54, +79229278284
Кострома	ИП Благославина М.Н.	ул.Коммунаров, 511	7900342770
Красноярск	Комета	ул.Старокубанская 1208	(861)891-26-72
Красноярск	Ларина-сервис	ул. Дегурса, 14	8(96)1090990 доф. 2
Красноярск	Дом ТВ СЕРВИС ООО	ул.Железнодорожная, 11, пр.Красноярский Рабочий, 75	8(391)1514651; 2219482; 2265863; 2233776
Красноярск	КрасАн-Сервис	пр. Селенгинский, д. 28	8-91 277-29-81
Красноярск	Про-сервис	ул. Партизанка, 38, строение 1	8-800-770-78-87 доф. 889-40
Красноярск	Электроника АСЦ	ул.Одоевская 7	8(931) 293-54-33, 8653934033
Курск	Машх	ул. Студенческая 36-а	(4712) 50-86-86
Курск	Золкс	ул.Добрынинская, д.17	4732-54-74,21 4712-54-324
Липецк	Владос АСЦ	ул.Комсомольца д.66	4742311-25-17
Магнитогорск	РемТ-Сервис	ул.Труда д.57	8(351)433-80-15
Магидла	Ремит	ул.Мухоморова/Белинская 16б	8723932073
Москва	Кант 9 ООО	б-д Мерзляка Россельского д.3	8(499)168-05-19 8(499)168-47-15
Москва	Про-сервис	ул. Б-я Радынская, 18с5	8-800-770-78-87 доф. 129-88
Москва	Рубин ООО Сервисный центр	ул.Адриана Маркова, д.2, стр.9	(925)1462423, (916)9887281
Москва	Телемост СЦ	Атфимьевская шоссе 79 д	(916)8987281
Мурманск	Электроника Сервис	ул. Гвардейская, д.3	(9152) 255-265, (9152) 255-262



Авторизованные
сервисные центры

SOUNDMAX

УСЛОВИЯ ГАРАНТИИ:

1. Гарантийный срок 12 (двенадцать) месяцев со дня передачи изделия Потребителю.
2. Гарантийный ремонт производится в Авторизованных Сервисных Центрах.
3. Условия гарантии не предусматривают периодическое техническое обслуживание, установку и настройку изделия на дому у владельца.
4. Потребитель имеет право предъявить изготовителю требования, предусмотренные законом РФ «О защите прав потребителей» в течение гарантийного срока.
5. Потребитель обязан соблюдать правила безопасной эксплуатации и хранения изделия.
6. Гарантия не сохраняется в случае: нарушений правил эксплуатации, механических повреждений, нарушений гарантийной пломбы, неправильного подключения изделия, попадания посторонних предметов внутрь.
7. Гарантийные обязательства производителя не распространяются на:
 - сменные элементы питания (батарейки, аккумуляторы), дополнительные аксессуары, входящие в комплект поставки и подверженные естественному износу в процессе эксплуатации;
 - нарушения в работе изделия, вызванные сторонними приложениями (мелодии, графические, видео и другие файлы, Java и подобные им программы);
 - повреждения (недостатки), вызванные воздействием компьютерных вирусов и аналогичных им программ, установкой, сменой или удалением паролей (кодов) изделия, модификацией и/или переустановкой предустановленного ПО изделия.- Условия эксплуатации изделия не для бытовых нужд и/или круглосуточного использования.

Изготовитель: ТЕХНО ЭЛЕКТРИК ЛИМИТЕД

Юридический адрес: 801 Лук Ю Билдинг, 24-26 Стэнли Стрит, Централ, Китай

Сделано в Китае

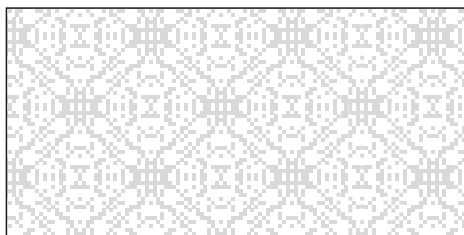
Адреса авторизованных сервисных центров приведены в разделе “Адреса сервисных центров”, на сайте www.soundmax.ru и на QR-коде (верхний левый угол).

ГАРАНТИЙНЫЙ ТАЛОН

Срок гарантии – 12 месяцев

SOUNDMAX

Дата производства
Серийный номер



Модель



Дата продажи



Подпись продавца



Печать
продавца

С условиями гарантийного обслуживания согласен, претензий по комплектности, внешнему виду и работоспособности не имею.

Подпись покупателя

Сведения о ремонте

№	Дата приема	Дата выдачи	Отметка СЦ	Подпись заказчика
1				
2				
3				